

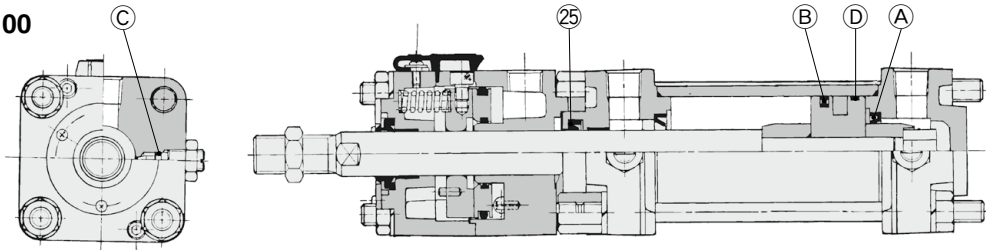
# CL1 Series

φ40, φ50, φ63, φ80, φ100  
φ125, φ140, φ160

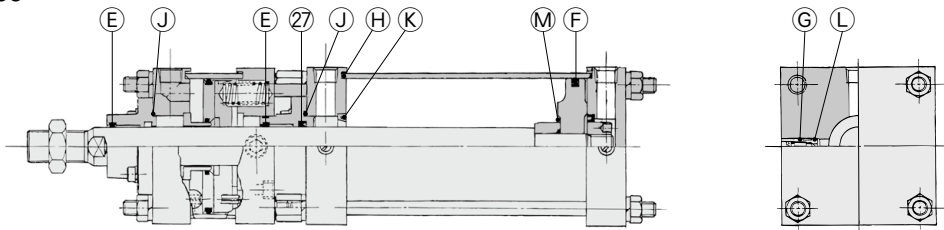
交換要領は  
P.447

## 構造図

φ40~φ100

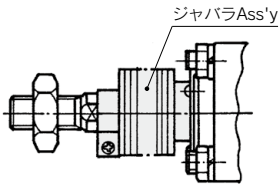


φ125~φ160



※番号はホームページWEBカタログ CL1シリーズの構造図と同じになっています。

## ジャバラ付



※ジャバラAss'yでの交換が可能です。  
交換部品品番の詳細につきましてはP.253をご参照ください。

## パッキンリスト

番号	名称	材質	備考
<b>φ40~φ100</b>			
25	ロッドパッキン	NBR	
A	クッションパッキン		
B	ピストンパッキン		
C	クッションバルブパッキン		
D	シリンダチューブガスケット		
<b>φ125~φ160</b>			
27	ロッドパッキン	NBR	K, L, Mは交換不可部品ですので、パッキンセットには含まれません。
E	ワイパリング		
F	ピストンパッキン		
G	バルブパッキン		
H	チューブガスケット		
J	押え板ガスケット		
K	クッションパッキン		
L	ガイドガスケット		
M	ピストンガスケット		

## 交換部品／パッキンセット

チューブ内径(mm)	手配番号	内容
40	CL40-PS	
50	CL50-PS	
63	CL63-PS	
80	CL80-PS	
100	CL100-PS	
125	CL125-PS	
140	CL140-PS	
160	CL160-PS	

※CL1シリーズのロック部は、ユニットでの交換が原則ですので、交換部品のパッキンセットは、シリンダ部のみとなります。各チューブ内径の手配番号にて手配ください。

※パッキンセットにはグリースパック(φ40, φ50は10g, φ63, φ80は20g, φ100は30g, φ125~φ160は40g)が付属されます。グリースパックのみ必要な場合は下記品番にて手配してください。  
グリース品番:GR-S-010(10g), GR-S-020(20g)

※センタラニオン形は、ラニオン金具の位置およびシリンダとの軸心の調節が非常に難しいため、工場での修理をお勧めします。

## 交換部品／ロックアップユニット

CL-40 TN

チューブ内径  
(mm)

ポートの種類

無記号	Rcポート
TN	NPTポート
TF	Gポート

※チューブ内径φ125~φ160のロックアップユニットの交換については、工場へ修理を依頼ください。