

共通仕様品オーダーメイド -XB11:ロングストロークタイプ



CY3B Seriesは2025年5月末に生産終了予定です。
CY3B-Z Seriesをご選択願います。

表示記号

-XB11

7 ロングストロークタイプ

標準ストローク範囲を超えるストローク

適用シリーズ

シリーズ	名称/種類	型式	種類	備考	標準形の掲載ページ
CX2	スライドユニット	CX2	すべり軸受形		④ P.872~
CXW	スライドユニット	CXWM	すべり軸受形		④ P.881~
		CXWL	ボールプッシュ軸受形		
CXSJ	デュアルロッドシリンダ	CXSJ	標準形	ø6、軸方向配管タイプは除く	④ P.821~
CXS		CXS ^{注)}	標準形		④ P.834~
		CXSW	両ロッド形		
CY	マグネット式ロッドレスシリンダ	CY3B-Z	基本形		S20-277
		CY3B	基本形		
		CY1H	リニアガイド形		④ P.1182~
		CY1F	低重心ガイド形		
ML1	ハイロッドレスシリンダ	ML1C	カムフォロアガイド形		⑤ P.952~
REA	サインロッドレスシリンダ	REA	基本形		⑤ P.33~
RSQ	ストップシリンダ/ 取付高さ固定形	RSQ-Z	複動形	丸棒形のみ ø12、丸棒形のみ	⑤ P.606~
		RSQ	複動形		

注) エアクッション付、戻側エンドロック付は特注対応となります。

型式表示方法

各シリーズ標準型式表示方法を表示

-XB11

●ロングストロークタイプ

※ご使用になるストロークを併記し、指示してください。

仕様:標準形と同一

※RSQの仕様、外形寸法はP.1459をご参照ください。

ストローク範囲

型式	チューブ内径 (mm)	標準ストローク (mm)	ロングストローク (mm)	型式	チューブ内径 (mm)	標準ストローク (mm)	ロングストローク (mm)
CY3B(-Z)	25, 32	100~800	2001~3000(ø25~ø40)	CXSJ	10	10~75	80,90,100,110,120,125,150
	40,50,63	100~1000	2001~5000(ø50,ø63)		15	10~100	110,120,125,150
CY1H	10	100~300	301~500	CXS	20,25,32	10~100	110,120,125,150,175,200
	15	100~500	501~750		10	10~75	80,90,100,110,120,125,150
	20	100~600	601~1000	CXSW	15	10~100	110,120,125,150
	25	100~800	801~1200		20,25,32	10~100	110,120,125,150,175,200
CY1HT	25	100~1000	1001~1200	ML1	10,15	10,20,30, 40,50	75,100,125,150
32	1001~1500		20,25,32,40, 50,75,100		125,150,175,200		
CX2	15,25	25~200	225,250,275,300	REA	25,32,40,50,63	200~1000	2001~3000 (ø25,ø32,ø40) 2001~5000(ø50,ø63)
CXWM	16,20,25,32	25~200	225,250,275,300 (CXWM16~25)	RSQ	12	10	15,20
CXWL			225,250,275 (CXWL16~25)		20,25,32,40	100~1000	1001~2000
			225(CXWL32)		200~1000	2001~3000 (ø25,ø32,ø40) 2001~5000(ø50,ø63)	
RSQ-Z	16	10,15	20,30	RSQ-Z	16	10,15	20,30
	20,32	10,15,20	30,40		20,32	10,15,20	30,40
	40,50	20,25,30	40,50		40,50	20,25,30	40,50

共通仕様品オーダーメイド -XB11:ロングストロークタイプ



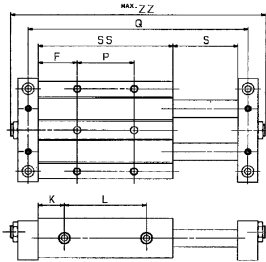
7 ロングストロークタイプ

表示記号

-XB11

外形寸法図

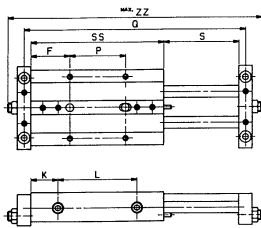
CX2 シリーズ/φ15 φ25



型式	F	L	K	P	Q	S	SS	Z	ZZ
CX2N15-225	89.5	238	15.5	90	506	227	269	496	528
CX2N15-250	102	263	15.5	90	556	252	294	546	578
CX2N15-275	114.5	288	15.5	90	606	277	319	596	628
CX2N15-300	127	313	15.5	90	656	302	344	646	678

型式	F	L	K	P	Q	S	SS	Z	ZZ
CX2N25-225	96	241	20.5	90	525	227	282	509	553
CX2N25-250	108.5	266	20.5	90	575	252	307	559	603
CX2N25-275	121	291	20.5	90	625	277	332	609	653
CX2N25-300	133.5	316	20.5	90	675	302	357	659	703

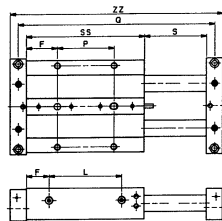
CXWM シリーズ/φ16 φ25



型式	F	L	K	P	Q	S	SS	Z	ZZ
CXWM16-225	92.5	238	18.5	90	514	227	275	502	538
CXWM16-250	105	263	18.5	90	564	252	300	552	588
CXWM16-275	117.5	288	18.5	90	614	277	325	602	638
CXWM16-300	130	313	18.5	90	664	302	350	652	688

型式	F	L	K	P	Q	S	SS	Z	ZZ
CXWM25-225	96	241	20.5	90	525	227	282	509	553
CXWM25-250	108.5	266	20.5	90	575	252	307	559	603
CXWM25-275	121	291	20.5	90	625	277	332	609	653
CXWM25-300	133.5	316	20.5	90	675	302	357	659	703

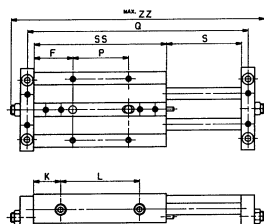
φ20 φ32



型式	F	L	K	P	Q	S	SS	Z	ZZ
CXWM20-225	94.5	239	20	90	520	227	279	506	534
CXWM20-250	107	264	20	90	570	252	304	556	584
CXWM20-275	119.5	289	20	90	620	277	329	606	634
CXWM20-300	132	314	20	90	670	302	354	656	684

型式	F	L	K	P	Q	S	SS	Z	ZZ
CXWM32-225	38	240	28	220	543	227	296	523	563
CXWM32-250	38	265	28	245	593	252	321	573	613

CXWL シリーズ/φ16 φ25



型式	F	L	K	P	Q	S	SS	Z	ZZ
CXWL16-225	115.5	239	41	90	560	227	321	548	584
CXWL16-250	128	264	41	90	610	252	346	598	634
CXWL16-275	140.5	289	41	90	660	277	371	648	684

型式	F	L	K	P	Q	S	SS	Z	ZZ
CXWL25-225	119	241	43.5	90	571	227	328	555	599
CXWL25-250	131.5	266	43.5	90	621	252	353	605	649
CXWL25-275	144	291	43.5	90	671	277	378	655	699



共通仕様品オーダーメイド -XB11:ロングストロークタイプ



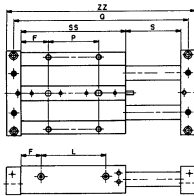
表示記号

-XB11

7 ロングストロークタイプ

外形寸法図

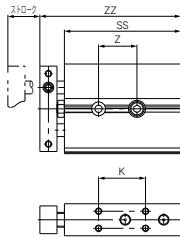
CXWL シリーズ/φ20 φ32



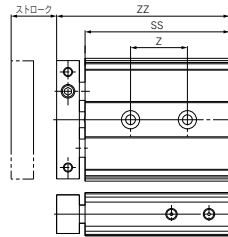
型式	F	L	K	P	Q	S	SS	Z	ZZ
CXWL20-225	116.5	239	42	90	564	227	323	550	578
CXWL20-250	129	264	42	90	614	252	348	600	628
CXWL20-275	141.5	289	42	90	664	277	373	650	678

型式	F	L	K	P	Q	S	SS	Z	ZZ
CXWL32-225	41	277	30	255	584	227	337	564	604

CXSJ_L シリーズ/φ10



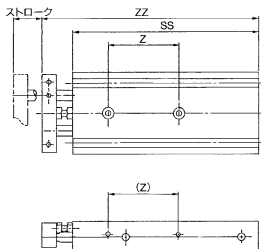
CXSJ_L シリーズ/φ15 φ20 φ25 φ32



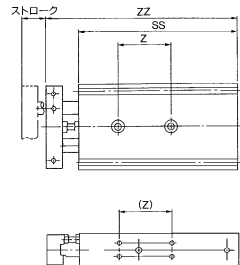
型式	CXSJ _L #10					CXSJ _L #15					CXSJ _L #20					CXSJ _L #25					CXSJ _L #32								
ストローク	80	90	100	110	120	125	150	110	120	125	150	110	120	125	150	175	200	110	120	125	150	175	200	110	120	125	150	175	200
SS	124.5	134.5	144.5	154.5	164.5	169.5	194.5	167.5	177.5	182.5	207.5	177.5	187.5	192.5	217.5	242.5	267.5	180.5	190.5	195.5	220.5	245.5	270.5	190.5	200.5	205.5	230.5	255.5	280.5
Z	136	146	156	166	176	181	206	180	190	195	220	194	204	209	234	259	284	197	207	212	237	262	287	210.5	220.5	225.5	250.5	275.5	300.5
Z	88	98	108	118	128	133	158	65	75			80	100					80	100					90	110				
K	92	102	112	122	132	137	162																						

注1) 上図のSS, ZZ, ZおよびKの寸法(上表)以外は、各型式とも標準品の寸法と同一です。

CXS_L シリーズ/φ10 φ15



CXS_L シリーズ/φ20 φ25 φ32



型式	CXS _L #10					CXS _L #15					CXS _L #20					CXS _L #25					CXS _L #32								
ストローク	80	90	100	110	120	125	150	110	120	125	150	110	120	125	150	175	200	110	120	125	150	175	200	110	120	125	150	175	200
SS	135	145	155	165	175	180	205	170	180	185	210	180	190	195	220	245	270	182	192	197	222	247	272	192	202	207	232	257	282
Z	152	162	172	182	192	197	222	189	199	204	229	204	214	219	244	269	294	206	216	221	246	271	296	222	232	237	262	287	312
Z	50	60	70	80	80	80	100	65	75			80	100					80	100					90	110				

注1) 上図のSS, ZZおよびZの寸法(上表)以外は、各型式とも標準品の寸法と同一です。

注2) CXSW/両ロッド形の外形寸法につきましては、CXSW標準形をご参照ください。

共通仕様品オーダーメイド -XB11:ロングストロークタイプ



7 ロングストロークタイプ

表示記号
-XB11

型式表示方法

φ12の場合

RS(D)Q 取付支持金具 12 - ストローク D - オートスイッチ 追記号 -XB11
 ●下記仕様参照 ●ロングストロークタイプ

φ16~φ50の場合

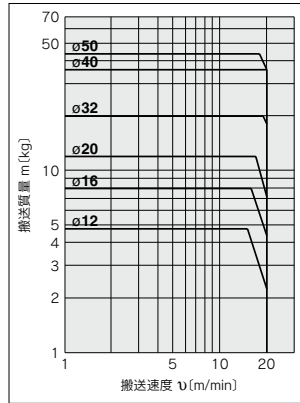
RS(D)Q 取付支持金具 チューブ内径 - ストローク DZ - オートスイッチ 追記号 -XB11
 ●下記仕様参照 ●ロングストロークタイプ

仕様

適用シリーズ	RSQ
作動方式	複動形
ロッド先端形状	丸棒形
ストローク範囲	下記参照
使用範囲	下記参照
上記以外の仕様	標準形と同一

型式	チューブ内径 (mm)	標準ストローク (mm)	ロングストローク (mm)
RSQ	12	10	15,20
	16	10,15	20,30
RSQ-Z	20,32	10,15,20	30,40
	40,50	20,25,30	40,50

使用範囲



外形寸法図 (下記以外のサイズ、寸法は標準形と同一)

RS□QB12

